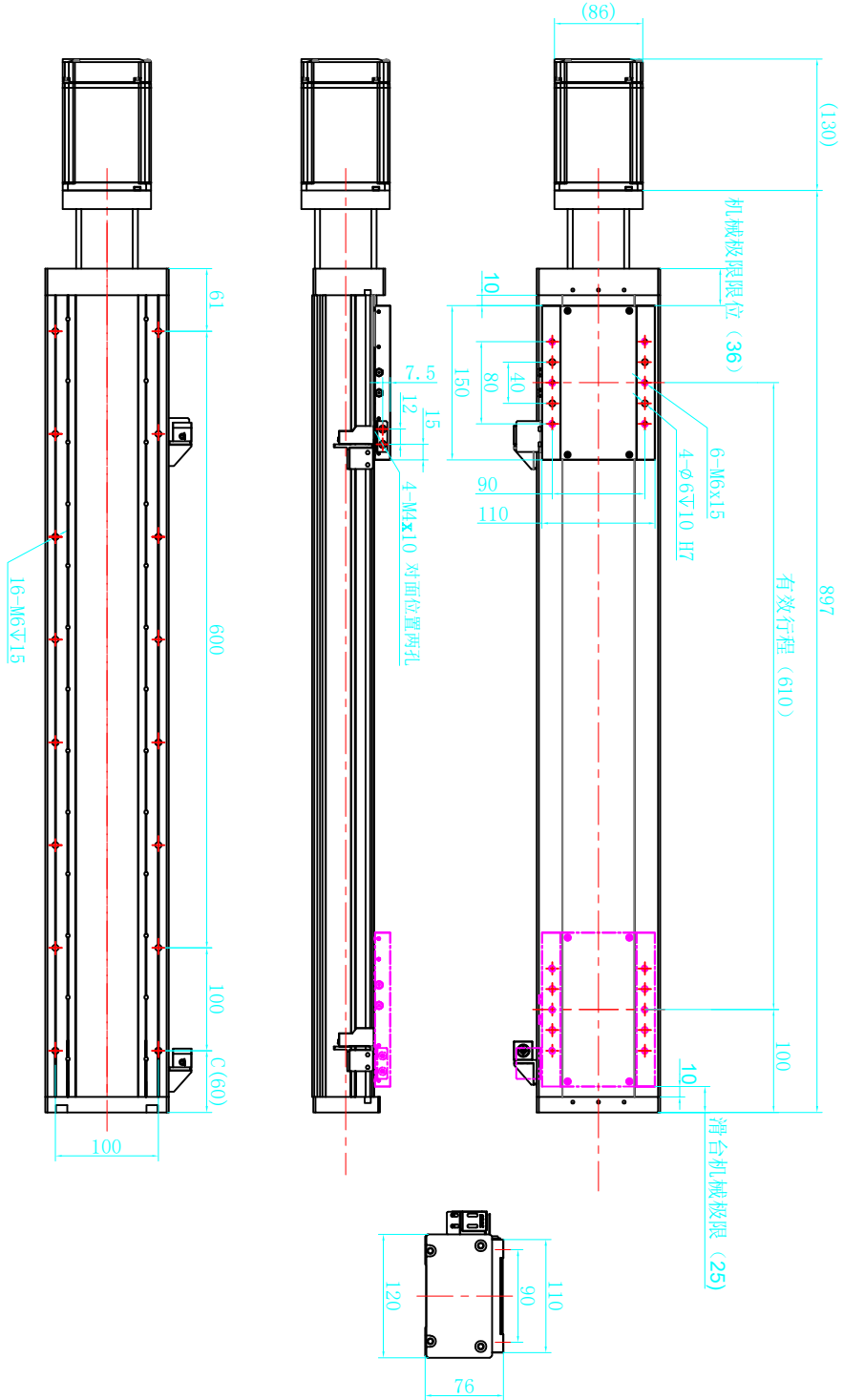
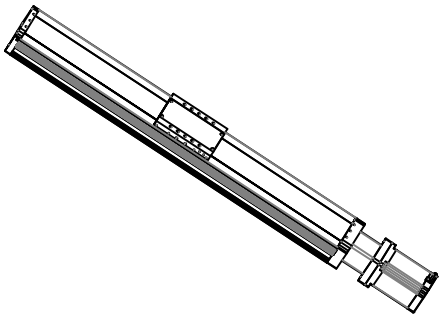
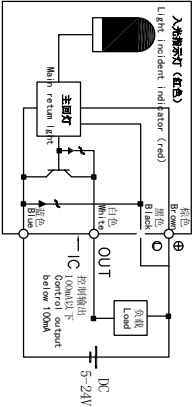


传感器接线图  
Sensor wiring diagram



特性 character 规格 specifications

1. 导程 The guide	10mm
2. 步距角 Step Angle	1.8°
3. 保持转矩 Holding Torque	7 N. M
4. 搭配马达 Pair with a motor	步进86
5. 加速度 acceleration	100ms (0.2s)
6. 重复定位精度 positioning accuracy	±0.05mm
8. 额定电流 Rated current	DC 5.2 A
9. 传感器 (选配) sensor	(NPN)+1米线
11. 绝缘等级 Insulation class	B Class

性能		行程 (S)		mm		重复定位精度		导程		水平		垂直		最高转速		修改内容		日期		设计		审核		批准		日期		版本		型号		SW120L600TXX-86-10	
载重 (KG)		±0.05		10		100		50		150		150		150		150		150		150		150		150		150		150		150		150	
导程		10		100		50		150		150		150		150		150		150		150		150		150		150		150		150		150	
水平		10		100		50		150		150		150		150		150		150		150		150		150		150		150		150		150	
垂直		10		100		50		150		150		150		150		150		150		150		150		150		150		150		150		150	
最高转速		10		100		50		150		150		150		150		150		150		150		150		150		150		150		150		150	
修改内容		10		100		50		150		150		150		150		150		150		150		150		150		150		150		150		150	
日期		10		100		50		150		150		150		150		150		150		150		150		150		150		150		150		150	
设计		10		100		50		150		150		150		150		150		150		150		150		150		150		150		150		150	
审核		10		100		50		150		150		150		150		150		150		150		150		150		150		150		150		150	
批准		10		100		50		150		150		150		150		150		150		150		150		150		150		150		150		150	
日期		10		100		50		150		150		150		150		150		150		150		150		150		150		150		150		150	
版本		10		100		50		150		150		150		150		150		150		150		150		150		150		150		150		150	
型号		10		100		50		150		150		150		150		150		150		150		150		150		150		150		150		150	
SW120L600TXX-86-10		10		100		50		150		150		150		150		150		150		150		150		150		150		150		150		150	

重庆优摩特科技有限公司  
Chongqing UMot technology Co. Ltd.

注: 图中参考电机为86 128, 仅供参考, 按实际尺寸为准